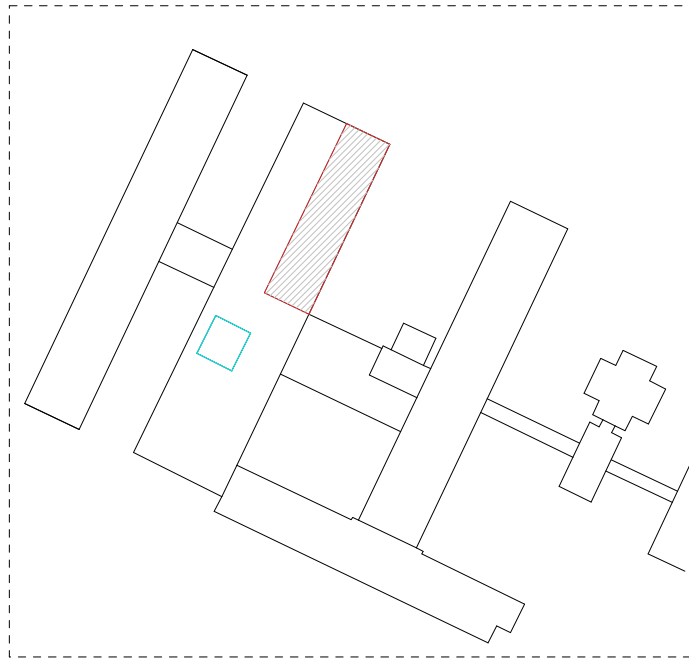


LOKALIZACJA:



RZUT II PIĘTRA - INSTALACJA CO

- Istniejące gałęzi przyłączeniowe
 - Istniejący pion CO
 - oznaczenie pomieszczenia projektowana temp. zima
 - Proj. wymiana zaworu grzejnikowego
- typ grzejnika żeliwnego
Istn. GZ TA-1 11/1
Ilość członów
Ilość grzejników

- UWAGI:
- Istniejące grzejniki czonowe żeliwne należy zdemontować, odczyszczyć, pomalować i ponownie zamontować.
 - Przy grzejnikach wymienić wsporniki i szpilki na nowe zachowujące istniejące odsunięcie grzejnika od ściany
 - Założono wymianę istniejących zaworów zasilających na nowe. Zamontować zawory o identycznej charakterystyce i zakresie nastaw jak istniejące.
 - Powrót grzejnika należy skrócić o długość wstawianego zaworu powrotnego.
 - Zawory termostatyczne wyposażyć w głowice cieczową z pełnym odcieciami
- UWAGI OGÓLNE:
- Na podstawie projektu należy opracować niezbędne projekty warsztatowe. Podczas realizacji posługiwać się zasadami sztuki budowlanej i wiedzy technicznej.
 - Projekt należy rozpatrywać łącznie z opisami, zestawieniami i specyfikacjami oraz wszelkimi materiałami towarzyszącymi projektowi.
 - Wszystkie elementy powinny odpowiadać przepisom p.poż. oraz spełniać wymagania bezpieczeństwa użytkownika zawarte w przepisach techniczno-budowlanych oraz BHP przez przepisy aprobaty, atesty i dopuszczenia.
 - Należy stosować rozwiązania systemowe i produkty posiadające wszelkie wymagane przez przepisy aprobaty, atesty i dopuszczenia.
 - Wszystkie wymiary należy sprawdzić na budowie.



INWESTOR:	SAMODZIELNY PUBLICZNY SZPITAL WOJEWÓDZKI IM. PAPIEŻA JANA PAWAŁA II W ZAMOŚCII AL. JANA PAWAŁA II 10, 22-400 ZAMOŚĆ		
LOKALIZACJA:	DZIAŁKI EWID. NR: 84/7; 84/8 JEDNOSTKA EWID: 0001 MIASTO ZAMOŚĆ OBRĘB: 0001 MIASTO ZAMOŚĆ		
TYTUŁ OPRACOWANIA:	DOKUMENTACJA PROJEKTOWA NA ROZBUDOWE POPRZECZ PRZEBUDOWE VI PIĘTRA BLOKU A STRONA PRAWA I LEWA WRAZ Z HALLEM; II PIĘTRA BLOKU B STRONA LEWA ORAZ SALI C1 BLOKU OPERACYJNEGO II PIĘTRA BLOKU B DLA ODDZIAŁU NEUROLOGII, PODODZIAŁU UDAROWEGO, ODDZIAŁU WCZESNEJ REHABILITACJI PODUDAROWEJ ORAZ PORADNI ACOS NEUROLOGICZNEJ I NEUROCHIRURGICZNEJ		
TREŚĆ OPRACOWANIA:	PROJEKT BUDOWLANO-WYKONAWCZY II PIĘTRA BLOKU B STRONA LEWA RZUT II PIĘTRA - INSTALACJA CO	PODPIS:	
PROJEKTANT	MGR INŻ. PAWEŁ GMYZ	LUB/0177/PWOS/10	
SPRAWDZAJĄCY	INŻ. MARIANNA MICHAŁKIEWICZ	UANB II 7342/68/93	
SPECJALNOŚĆ	SANITARNA	DATA 15.06.2018	SKALA 1:50 NR RYS. S-02